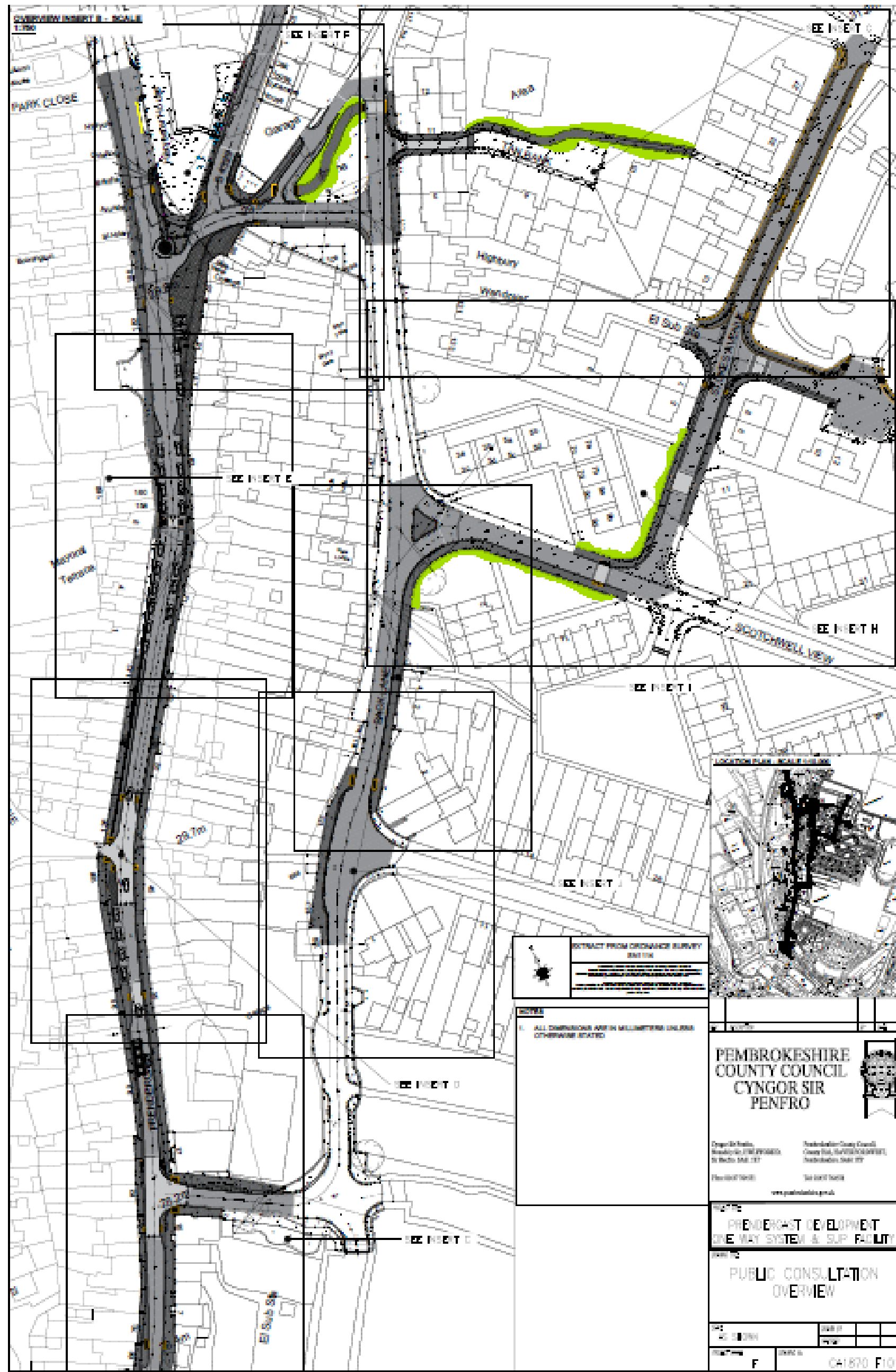


# Cynllun un ffordd Prendergast



## Lleoliad: Prendergast



Mae cynlluniau manwl i'w gweld yn y gweddill

Dogfennau Ymgynghori Cyhoeddus.

### Yr hyn yr ydym yn ei gynnig: allbynnau posibl y cynllun

- Creu'r seilwaith newydd canlynol yn yr ardal:
- **245 metr o lwybr cyd-ddefnyddio** o Lôn Gefn i gylchfan Sgwâr Pen-y-bont
- Adleoli **mannau parcio newydd** (gan gynnwys seilwaith gwefru cerbydau trydan) yn lle'r manau parcio anffurfiol presennol ar y gyffordd yn Heol Aberteifi / Parc y Neuadd
- **Gwelliannau i'r gyffordd ac ar gyfer cerddwyr** ar hyd Heol Aberteifi / Parc y Neuadd
- **Gwelliannau i dir cyhoeddus** i gynnwys manau parcio, manau cymdeithasol a thirlunio
- **Llydanu cyrbau yn Heol Aberteifi / Parc y Neuadd** i reoli ac arafu traffig
- **Adlinio cyffordd Heol Aberteifi / Parc y Neuadd** i gael gwared ar yr ongl letraws wrth ymadael
- **Gostegu traffig** yn Lôn Gefn a Lôn yr Eglwys i hwyluso croesfannau i gerddwyr ac arafu traffig
- **Gweithredu system unffordd (tua'r gogledd)** rhwng Sgwâr Pen-y-bont a Heol Aberteifi / Parc y Neuadd (tua 482 metr)
- Gweithredu **Gorchymyn Rheoleiddio Traffig newydd** i gynnal system unffordd

### Beth yw prif fuddion y cynllun?

- **Gostyngiad mewn damweiniau ar y cyfan**, yn enwedig ar gylchfan Sgwâr Pen-y-bont
- **Gwell ymddygiad parcio** ar hyd Prendergast, rhwng Heol Aberteifi / Parc y Neuadd a Lôn yr Eglwys o fewn y llinellau melyn dwbl presennol
- Mwy o newid mewn **dulliau teithio llesol ar gyfer plant ysgol**, o gymharu â lefelau sylfaenol, oherwydd gwell cysylltiadau
- **Gostyngiad mewn allyriadau nitrogen deuocsid** drwy leihau llif cerbydau preifat ar hyd Prendergast a gweithredu pwyntiau gwefru cerbydau trydan
- **Llai o sŵn a symudiadau cerbydau** i breswylwyr ar hyd Prendergast, Lôn Gefn a Scotswell View gyda system unffordd yn rheoli'r llif traffig ac yn lleihau'r nifer o gerbydau sy'n manteisio ar y llwybr, yn enwedig ar amseroedd gollwng a chasglu plant o'r ysgol
- Gwell cysylltedd rhwng Prendergast, canol y dref a chyfnwidfa trafndiaeth gyhoeddus newydd Hwlffordd (wedi'i lleoli 50 metr o fan cychwyn y cynllun), gan alluogi **gwell mynediad i drafndiaeth gyhoeddus**

### Beth yw llwybr cyd-ddefnyddio?

Llwybr cyd-ddefnyddio yw llwybr sydd wedi'i gynllunio "i hwyluso symudiad cerddwyr a beicwyr".

Mae palmentydd cyd-ddefnyddio, llwybrau ceffylau a llwybrau rheilffordd yn enghreifftiau o lwybrau cyd-ddefnyddio. Fel arfer, mae gan llwybr cyd-ddefnyddio

arwyneb o asffalt, concrit neu agreg wedi'i falu'n gadarn.

Mae llwybrau cyd-ddefnyddio yn wahanol i draciau a llwybrau beicio gan fod llwybrau cyd-ddefnyddio wedi'u dylunio i gynnwys cerddwyr hyd yn oed os disgwylir

mai beicwyr fydd prif ddefnyddwyr y llwybrau.



PCC Transport  
Strategy Team



Ariennir gan  
Lywodraeth Cymru  
Funded by  
Welsh Government