

# Gwaith Strategol Glebe i Green a Croft i Green

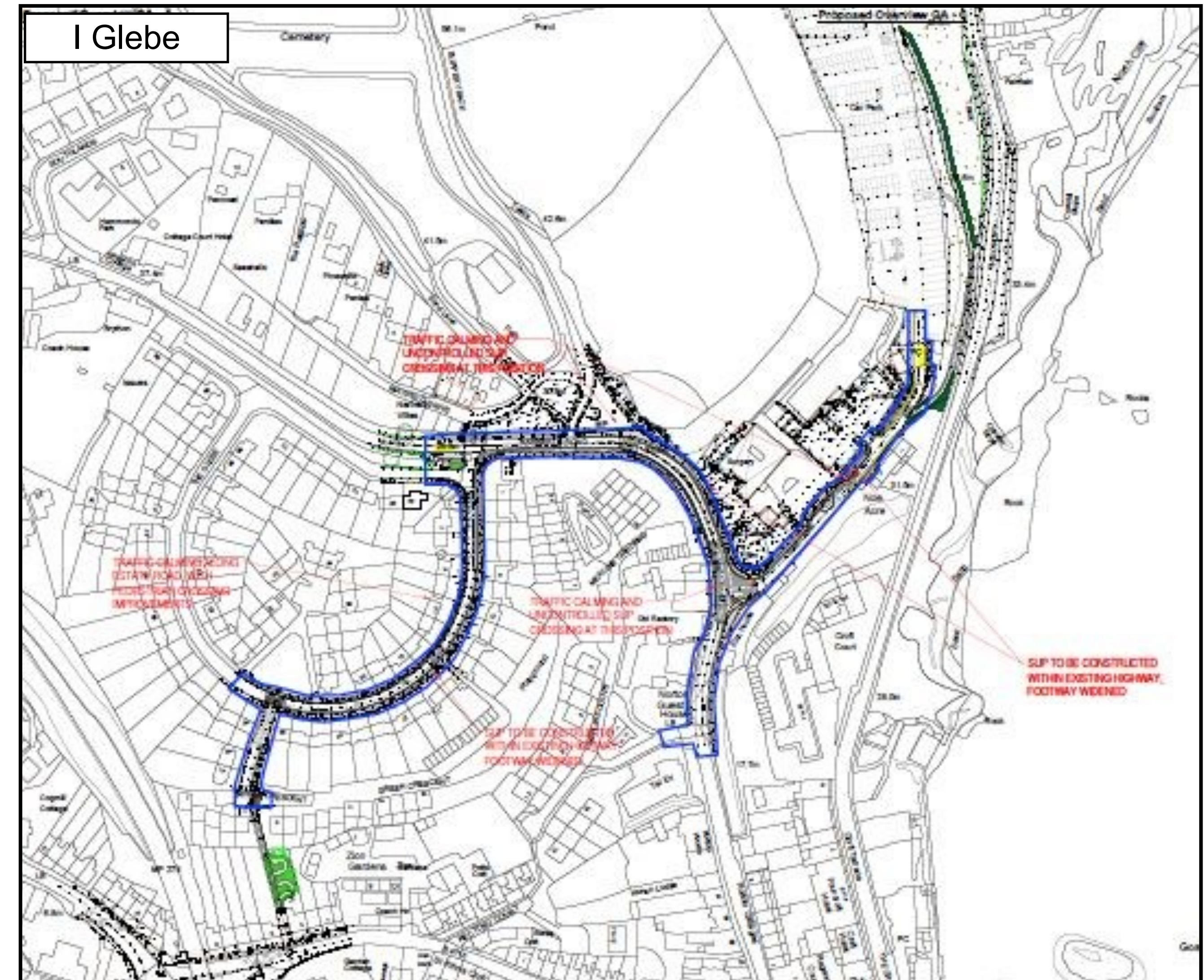
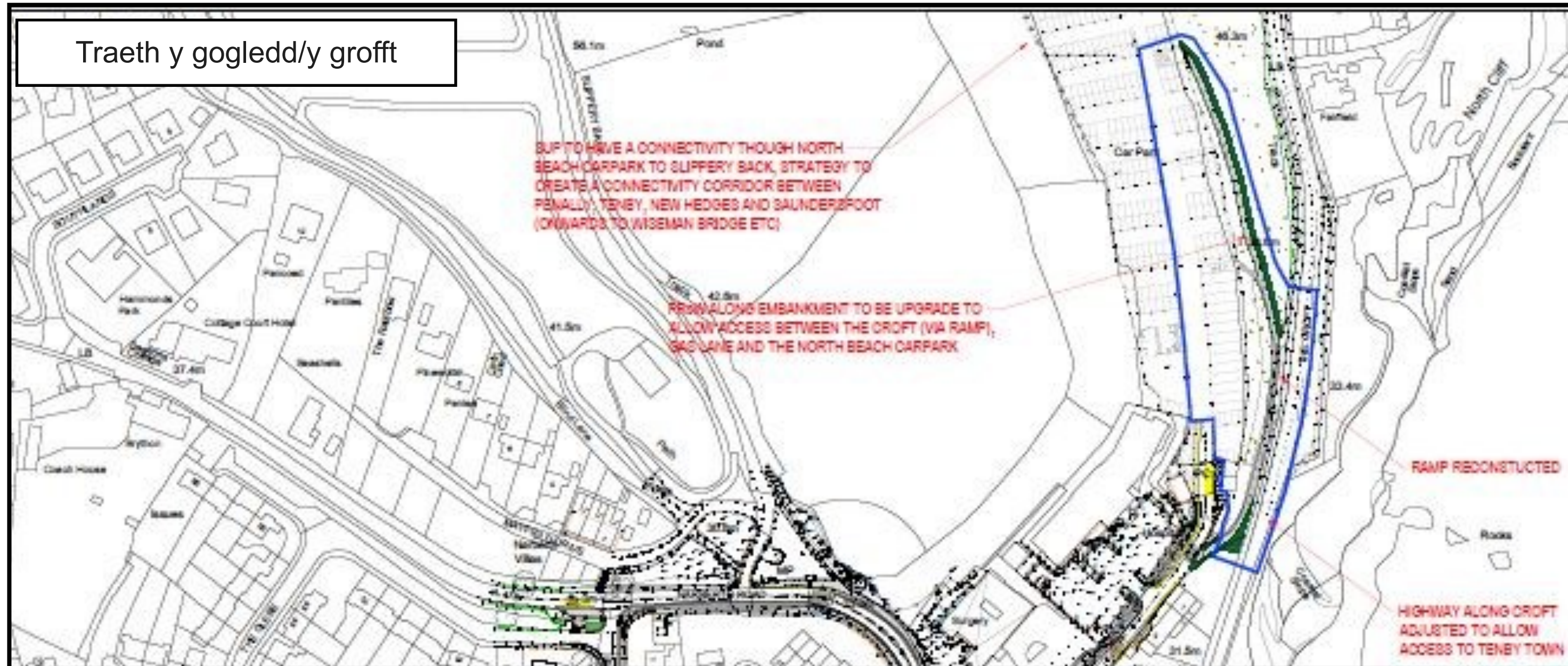


## Lleoliad: Dinbych-y-pysgod

Mae'r llwybr o The Croft, i The Glebe a The Green yn Dinbych-y-pysgod yn gynnig a fydd yn darparu cysylltiadau teithio llesol o faes parcio Traeth y Gogledd, a The Croft i gyffiniau Gorsaf Reilffordd Dinbych-y-pysgod.

Byddai seilwaith presennol ar hyd y llwybr hwn yn galluogi gwell cysylltiadau trafndiaeth gynaliadwy o fewn y dref, ac yn sicrhau na fyddai angen i gerddwyr/beicwyr deithio ar hyd ffordd brysur yr A478

Er mwyn i feicwyr deithio tua'r gorllewin o fewn Dinbych-y-pysgod, mae'r rhwydwaith priffyrdd yn gul yn enwedig ar hyd yr A478 a'r dewis arall yw mynd o amgylch y dref gaerog ar hyd strydoedd unfordd prysur.



Mae'r cynnig yn edrych ar osod arwyddion a gwella ffyrdd preswyl i feicwyr gael llwybr mwy diogel, mwy uniongyrchol i ardal The Green yn Dinbych-y-pysgod sy'n cysylltu â'r orsaf drenau. Mae'r cynllun yn debygol o gael effaith fawr ar newid dulliau teithio, gan nad oes dim ar gael ar hyn o bryd i hwyluso teithiau ar feic.

Mae'r cynigion yn cynnwys creu llwybrau cerdded newydd, wedi'u lledu, llwybrau beicio prwpsol a llwybrau gwell ledled Ddinbych-y-pysgod.

Mae'r cynnig wedi'i rannu'n ddwy adran: Glebe i Green a Croft i Green i adlewyrchu'r gwahanol gamau cyflawni.



Cludiant CSP  
Tim Strategaeth



Ariennir gan  
Lywodraeth Cymru  
Funded by  
Welsh Government