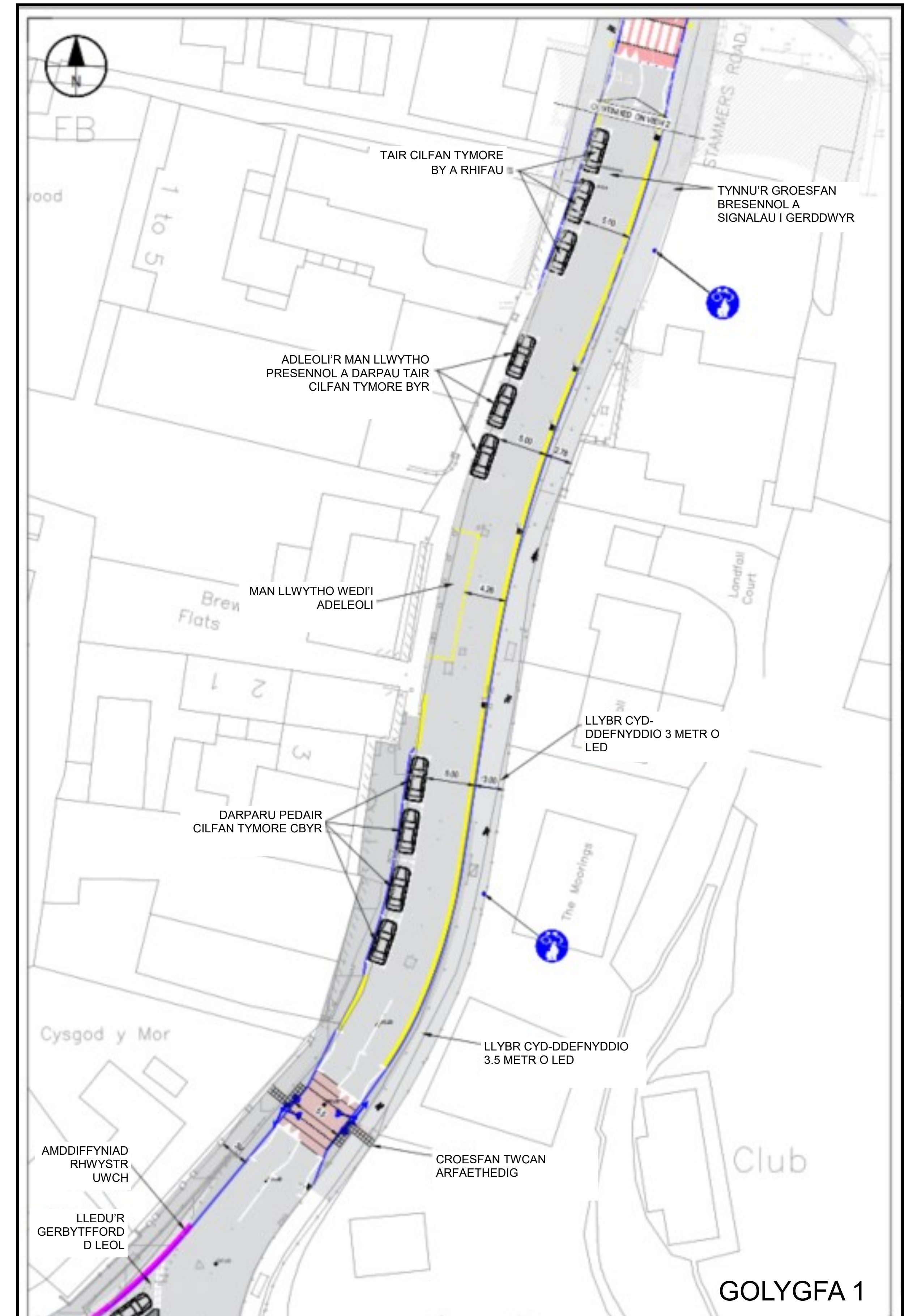
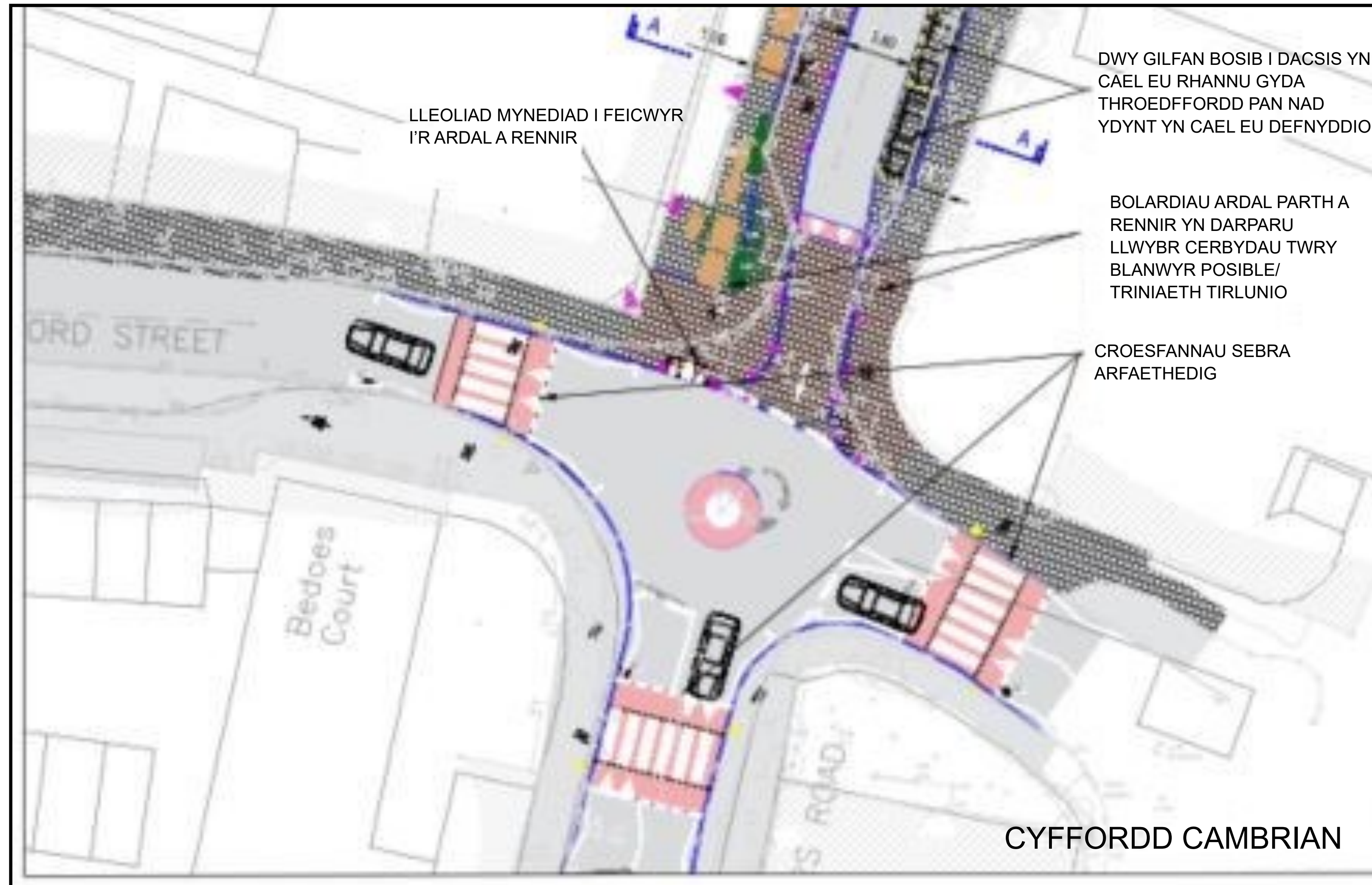


CYNLLUN TEITHIO LLESOL STAMMERS ROAD

LLEOLIAD: SAUNDERSFOOT



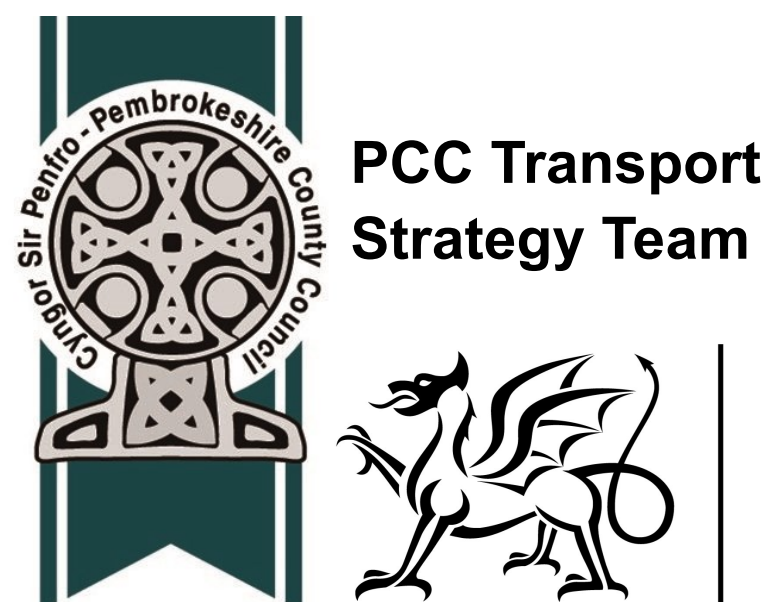
CYNLLUN STAMMERS ROAD

Darparu llwybr cyd-ddefnyddio di-dor i gerddwyr a beicwyr rhwng Harbwr Saundersfoot a Stammers Road

Yn ffurfio Cam 2 o'r cynllun ehangach cyffredinol, gan gysylltu'r harbwr â Gorsaf Saundersfoot.

Mae'r cynnig yn cynnwys y gweithiau canlynol:

- Cyffordd wedi'i hailfodelu ym mynedfa'r harbwr yn arwain at Cambrian Place
- Darparu croesfannau sebra a chroesfan twcan a thynnu croesfan reoledig ar hyd Stammers Road
- Ailadeiladu'r droedffordd bresennol ar hyd Stammers Road i safonau llwybr cyd-ddefnyddio (2.5 metr – 3.0 metr); cerbyttffordd wedi'i chulhau (i 5 metr)
- Ffurio croesfan reoledig uchel yn The Anchorage
- Adeleoli safle tacsis a man llwytho ar hyd Stammers Road, a darparu saith cilfan tymor byr
- Ffurio llwybr cyd-ddefnyddio – hyd at 3.5 metr lle bo'n briodol



Ariennir gan
Lywodraeth Cymru
Funded by
Welsh Government