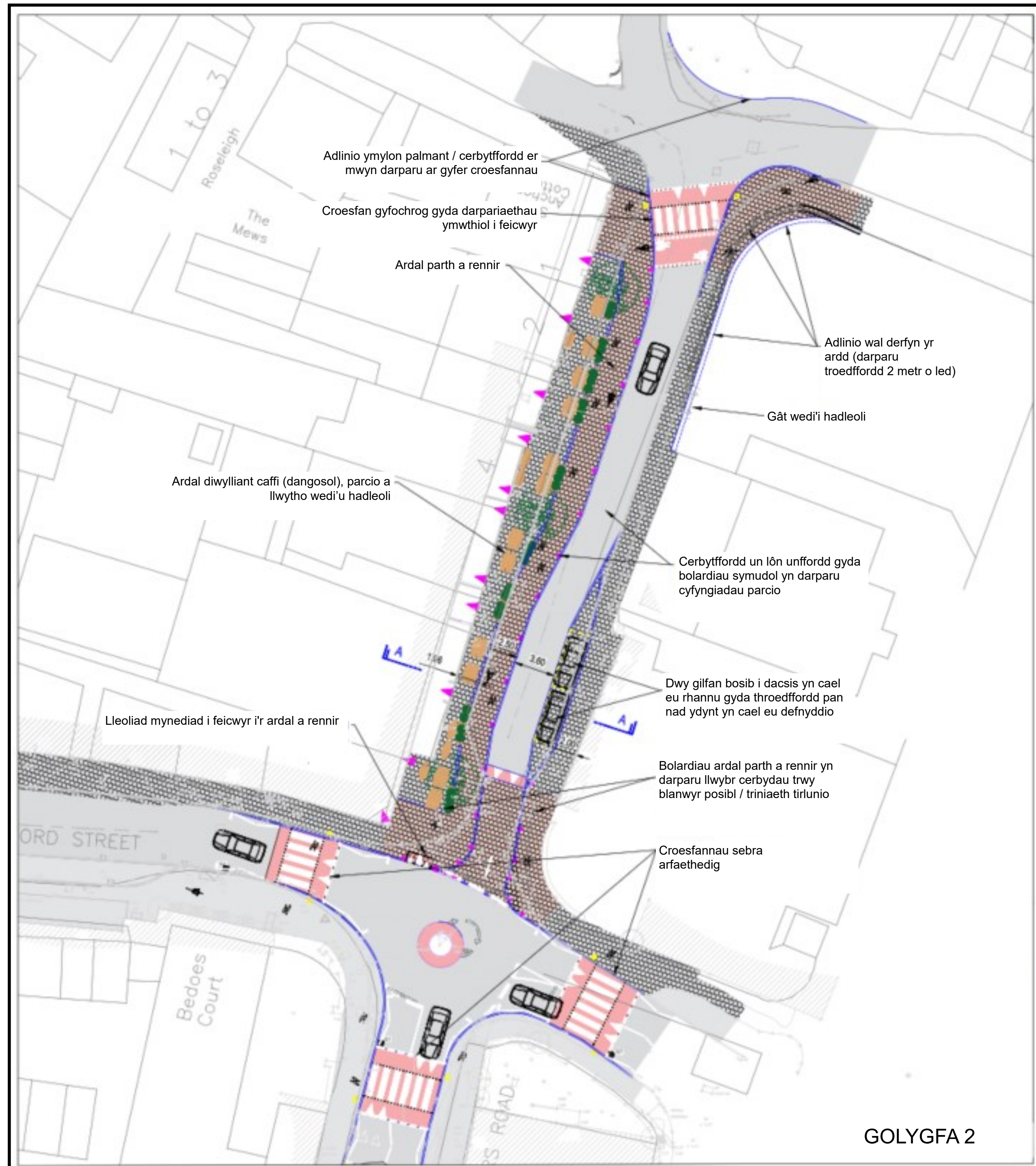


CYNLLUN TEITHIO LLESOL STAMMERS RD—Cambrian Place

LLEOLIAD: SAUNDERSFOOT



CYNLLUN STAMMERS ROAD: CAMBRIAN PLACE

Yn ystod COVID-19, roedd yr amgylchedd tawelach yn caniatáu ar gyfer defnyddio'r briffordd gyhoeddus i ddarparu mwy o seddi awyr agored i fusnesau lleol a chreu gofod diwylliant caffi. Cafodd hyn dderbyniad da gan drigolion lleol. Mae'r cynigion presennol ar hyd Cambrian Place yn ceisio adfer yr amgylchedd hwnnw, seiliedig ar fesurau gostegu traffig, er mwyn galluogi i gerddwyr/beicwyr symud yn fwy diogel drwy'r ardal hon, wrth barhau i alluogi llif traffig drwy'r pentref.

Mae'r cynllun yn cynnig y gwelliannau canlynol:

- Mae gwelliannau Cambrian Place yn rhoi cymdogaeth gostegu traffig sy'n canolbwyntio ar ddarparu symudiadau i gerddwyr a beicwyr, wrth ganiatáu traffig cerbydau
- Mae bolard ardal parth a rennir yn darparu llwybr cerbydau trwy blanwyr / triniaethau tirlunio posibl yn y pwyntiau cyffordd i ddangos trawsnewid i amgylchedd arwyneb a rennir
- System llif traffig unffordd (rhwng High Street a Milfrod Street), gan gadw cerbyttfordd 3.6 metr o led
- Troedffordd wedi'u hehangu ac ardal parth a rennir rhwng cerddwyr a beicwyr, wrth gadw llwybr i gerddwyr ar wahân ar yr ochr ddwyreiniol
- Croesfan gyfochrog gyda darpariaeth ymwithiol i feicwyr
- Ardaloedd diwylliant caffi wedi'u hadfer (seddi awyr agored ychwanegol)
- Ffurfioli dwy safle tacsis (y gellir eu defnyddio hefyd ar gyfer llwytho)
- Yn arwain at gyffordd wedi'i hailadeiladu yn Harbwr Saundersfoot



Ariennir gan
Lywodraeth Cymru
Funded by
Welsh Government

