

CYNLLUN TEITHIO LLESOL Ffordd Ffrainc—Neuadd Coppet

LLEOLIAD: SAUNDERSFOOT

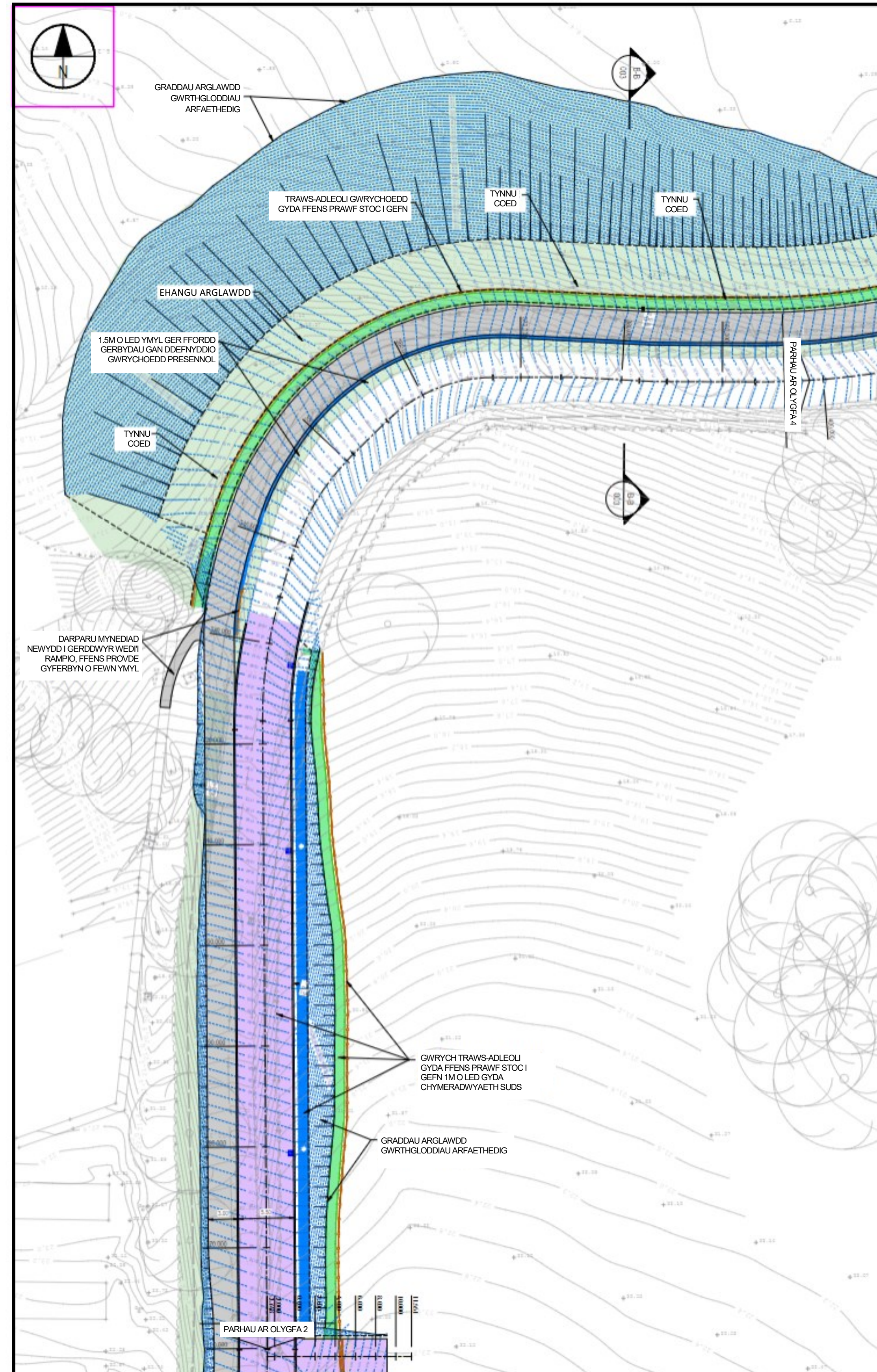


CYNLLUN Ffordd Ffrainc

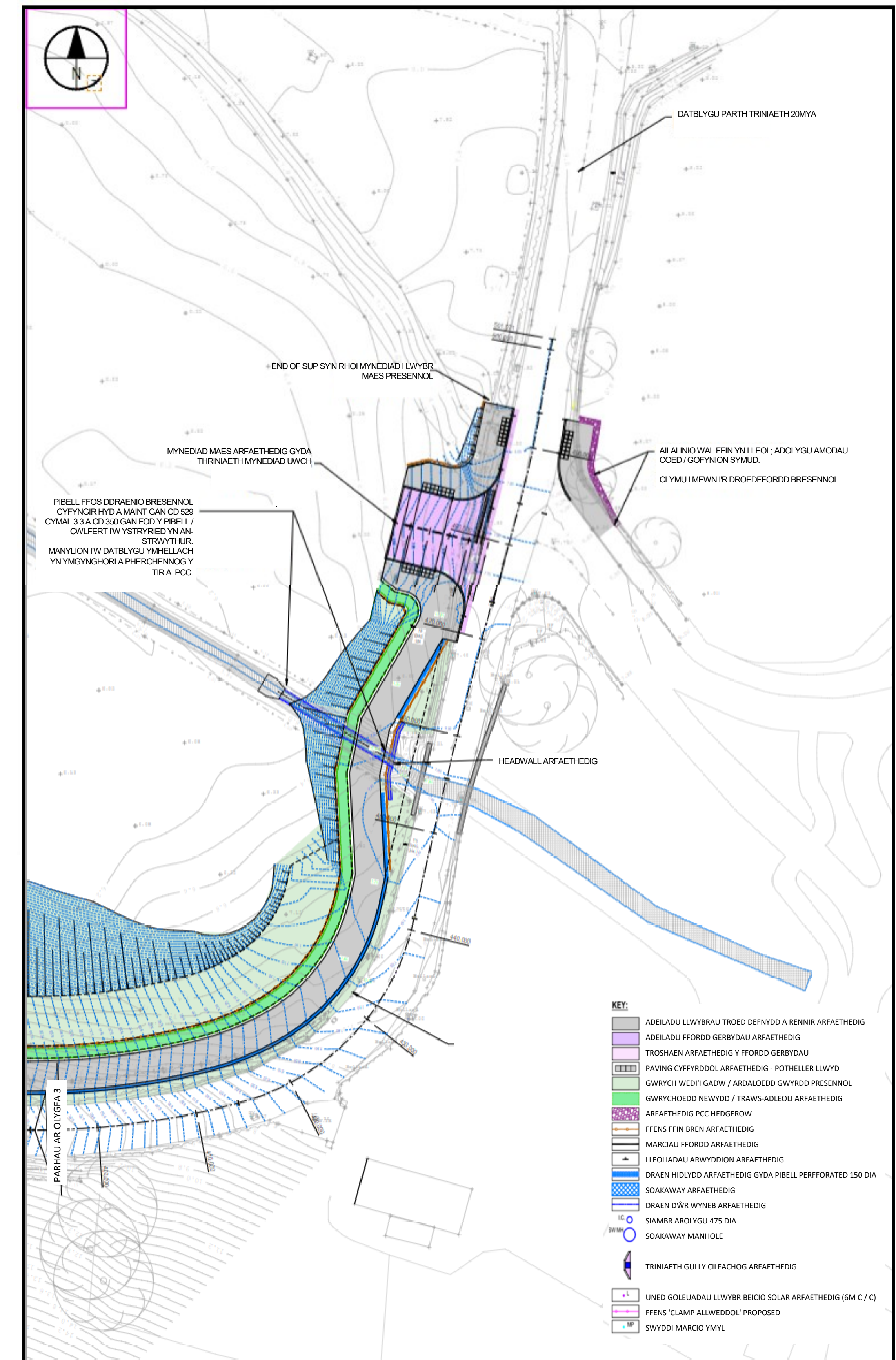
- Darparu llwybr Llwybr Defnydd a Rennir parhaus ar gyfer cerddwyr a beicwyr rhwng Neuadd Coppet a Saundersfoot
- Yn ffurfio Cam 3 y cynllun ehangach cyffredinol, gan gysylltu Sandy Hill â Saundersfoot Station.

Mae'r cynnig yn cynnwys y gwaith canlynol:

- ◊ Ffurio SUP 2.5—3.0m
- ◊ Cadw ffordd gerbydau 5.0m
- ◊ Darparu mynediad newydd i gerddwyr i barc gwyliau
- ◊ Gwell draenio
- ◊ Mae arglawdd yn gweithio i ailraddio proffil
- ◊ Mynediad newydd i fynediad maes
- ◊ Gwell cysylltedd â Maes Parcio Neuadd Coppet



GOLYGFA 3



GOLYGFA 4

KEY:

	ADELADU LLWYBRAU TROED DEFNYDD A RENNIR ARFAETHEDIG
	ADELADU Ffordd GERBYDAU ARFAETHEDIG
	TROSHAEN ARFAETHEDIG Y Ffordd GERBYDAU
	PAVING CYPFYRDDOL ARFAETHEDIG - POTHELLER LLWYD
	GWRYCH WEDI'I GADW / ARDALOEDD GWYRDD PRESENNOL
	GWRYCHOEDD NEWYDD / TRAWS-ADLEOLI ARFAETHEDIG
	ARFAETHEDIG PCC HEDGEROW
	FFENS FFIN BREN ARFAETHEDIG
	MARCIAU Ffordd ARFAETHEDIG
	LLEOLIADAU ARWYDDIGON ARFAETHEDIG
	DRAEN HIDLYDD ARFAETHEDIG GYDA PIBELL PERFORATED 150 DIA
	SOAKAWAY ARFAETHEDIG
	DRAEN DŴR WYNEB ARFAETHEDIG
	SIAMBR AROLYGU 475 DIA
	SOAKAWAY MANHOLE
	TRINAETH GULLY CILFACHOG ARFAETHEDIG
	UNED GOLEJUADAU LLWYBR BEICIO SOLAR ARFAETHEDIG (6M C / C)
	FFENS 'CLAMP ALLWEDDOL' PROPOSED
	SWYDDI MARCIO YMYL



Ariennir gan
Lywodraeth Cymru
Funded by
Welsh Government