

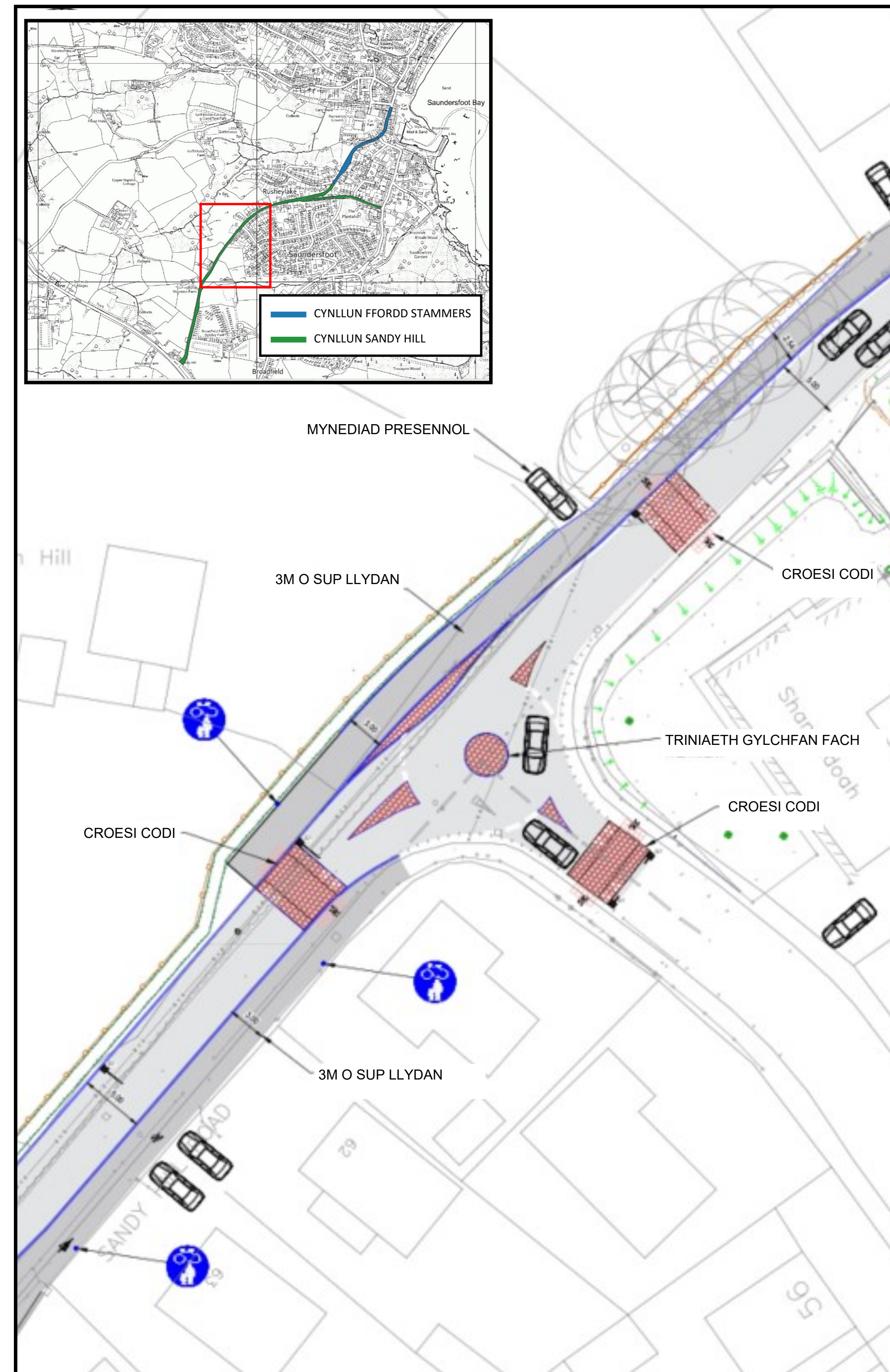
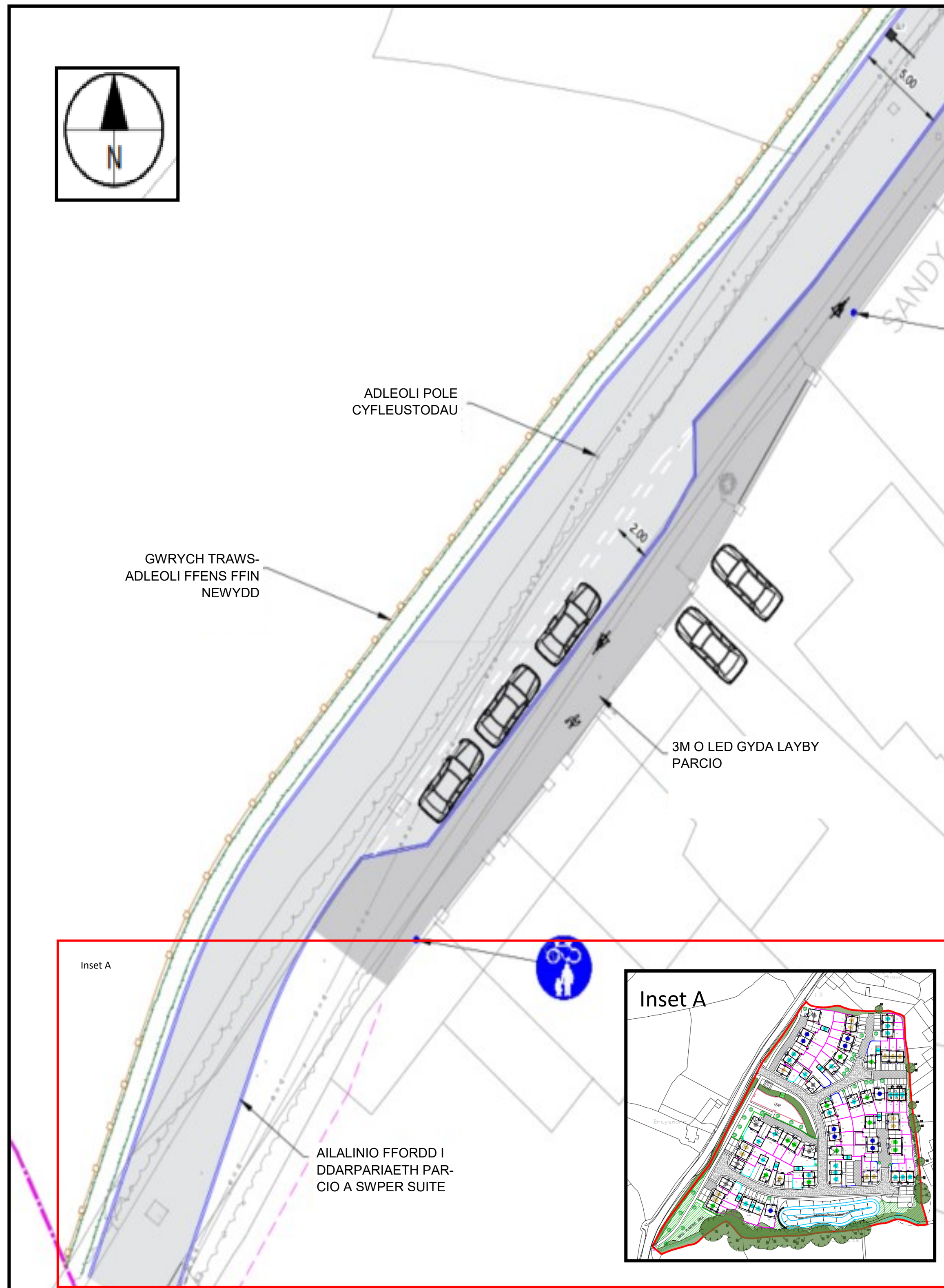
Cynllun Teithio Llesol Sandy Hill Road

LLEOLIAD: SAUNDERSFOOT



CYNLLUN SANDY HILL

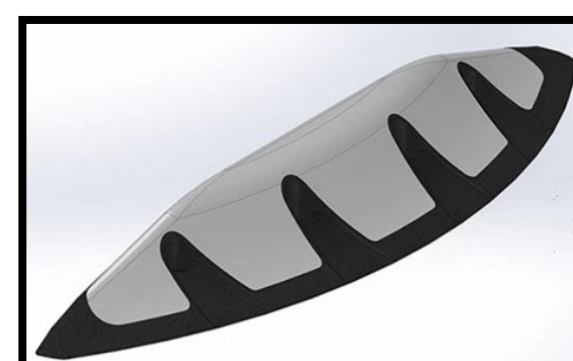
- Darparu llwybr Llwybr Defnydd a Rennir parhaus ar gyfer cerddwyr a beicwyr rhwng Sandy Hill a Ffordd Stammers
- Yn ffurfio Cam 3 y cynllun ehangach cyffredinol, gan gysylltu Sandy Hill â Saundersfoot Station
- Mae'r cynnig yn cynnwys y gwaith canlynol:
 - Adeiladu tua 3.0m o SUP i gerddwyr a beicwyr ar hyd Sandy Hill Road (am oddeutu 300m)
 - Bydd rhan o SUP o fewn ystâd newydd ar Lôn Uchaf Sandy Hill (NP/22/0621/FUL), a wneir gan ddatblygwr
 - Mae'n darparu cyswllt uniongyrchol rhwng Saundersfoot a'r A478, sy'n gwasanaethu Parc Gwyliau Fferm Broadfield a Bythynnod Sea View (gydag 1.9m o droedffordd) a beicio ar y stryd yn yr ardal hon
 - Mesurau tawelu traffig (fel adeiladau palmant) i dawelu cerbydau sy'n gadael y pentref
 - Tabl a chyffordd yn culhau ym Mharc Sandy Hill i wella manau croesi
 - Darparu tabl uwch i'w ddefnyddio ar draws Cyffordd Ffordd Ffordd Sandy Hill / Stammers Rd a throedffordd barhaus 1.8m gyda gwahaniad rhwystr Orca.
 - Disgwylir i'r gwaith ddechrau gyda chyllid gan Lywodraeth Cymru, yn dilyn ymlaen o Cam 2.



TRAFNIDIAETH PCC
TIM STRATEGAETH



Ariennir gan
Lywodraeth Cymru
Funded by
Welsh Government



Enghreifftiau o Orca Barriers, yn darparu lonydd beicio ar wahân —gyda a heb bylchau.